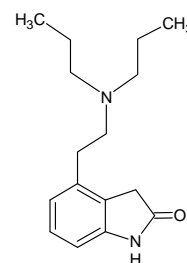
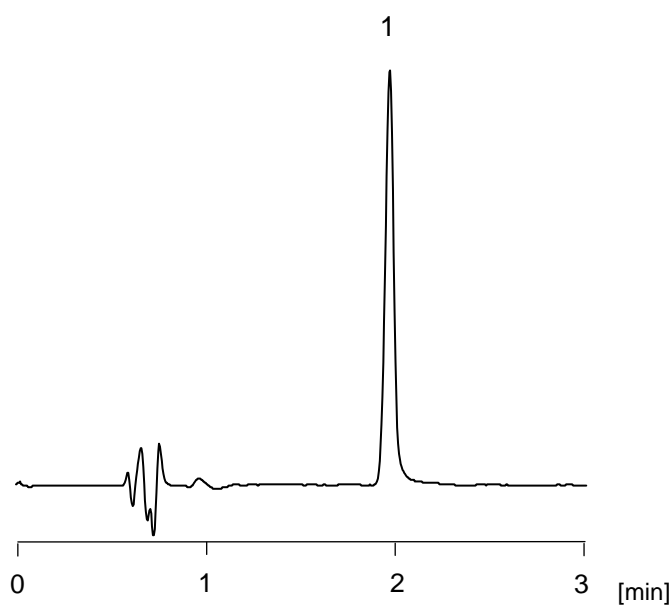


ロピニロール塩酸塩

Ropinirole hydrochloride

ロピニロール塩酸塩は、ドーパミン受容体アゴニストでありパーキンソン病治療薬として使用されています。本例はLC-MSの使用も想定し移動相の塩として酢酸アンモニウムを添加しました。

Ropinirole hydrochloride, a dopamine receptor agonist, is used to treat Parkinson's disease. The application below can be applied to LC-MS, using ammonium acetate.



1. ロピニロール (100 µg/mL)
Ropinirole (M.W. 260.4)

【HPLC Conditions】

| | |
|---------------------|--|
| Column | : CAPCELL CORE C ₁₈ S2.7 ; 4.6 mm i.d. x 75 mm |
| Mobile phase | : 10 mmol/L CH ₃ COONH ₄ / CH ₃ CN= 70 / 30 |
| Flow rate | : 1.0 mL/min |
| Temperature | : 40 °C |
| Detection | : UV 250 nm |
| Inj. vol. | : 1 µL |
| Sample dissolved in | : Mobile phase (100 µg/mL as Ropinirole HCl) |