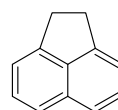


カンデサルタン シレキセチル

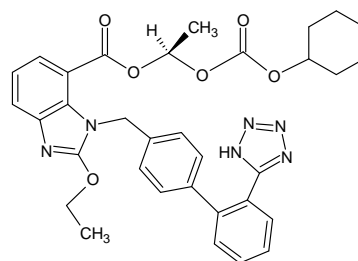
Candesartan cilexetil

カルデサルタン シレキセチルは、主に高血圧の治療薬として使われています。日本薬局方第十六改正に記載されているカルデサルタン シレキセチル錠の定量法に従い、CAPCELL PAK C₁₈ MGII S5 (4.6 mm i.d. x 150 mm) を用い測定しました。

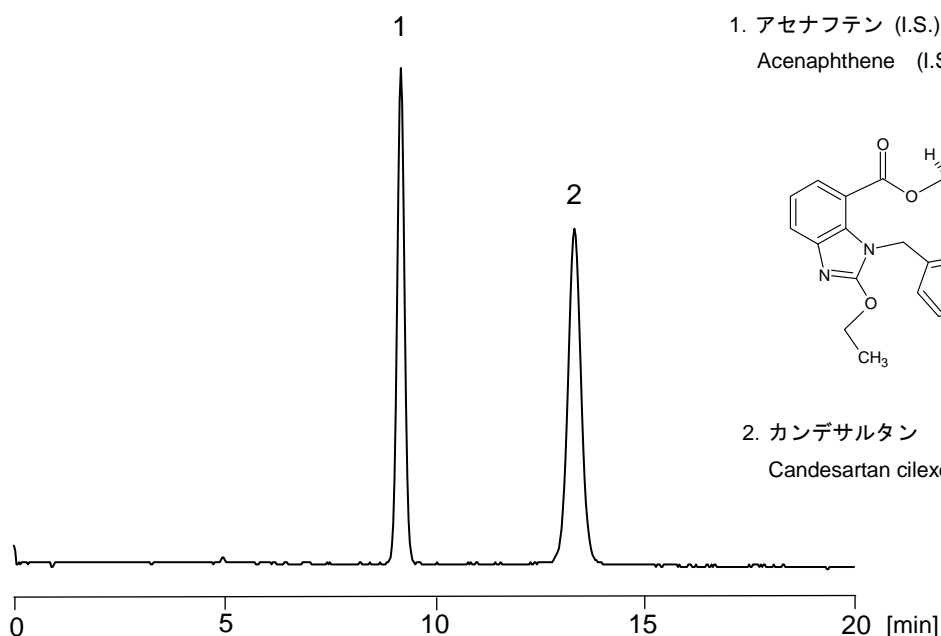
Candesartan cilexetil is used primarily to treat hypertension. The drug was analyzed according to the Japanese Pharmacopoeia, the 16th edition, with CAPCELL PAK C₁₈ MGII S5 (4.6 mm i.d. x 150 mm).



1. アセナフテン (I.S.) (125 µg/mL)
Acenaphthene (I.S.) (M.W. 154.2)



2. カンデサルタン シレキセチル (40 µg/mL)
Candesartan cilexetil (M.W. 610.6)



【HPLC Conditions】

Column : CAPCELL PAK C₁₈ MGII S5 ; 4.6 mm i.d. x 150 mm
 Mobile phase : H₂O / CH₃COOH / CH₃CN = 43 / 1 / 57
 Flow rate : 1.6 mL/min
 Temperature : 25 °C
 Detection : UV 254 nm
 Inj. vol. : 10 µL
 Sample dissolved in : Standard compound was dissolved in H₂O / CH₃CN = 2 / 3 at 1000 µg/mL, and then, diluted with the solution containing acenaphthene (internal standard, 125 µg/mL) to 40 µg/mL.

※1 µg/mL = 1 ppm