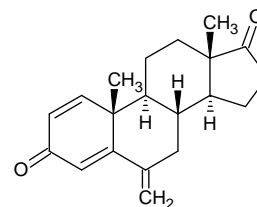
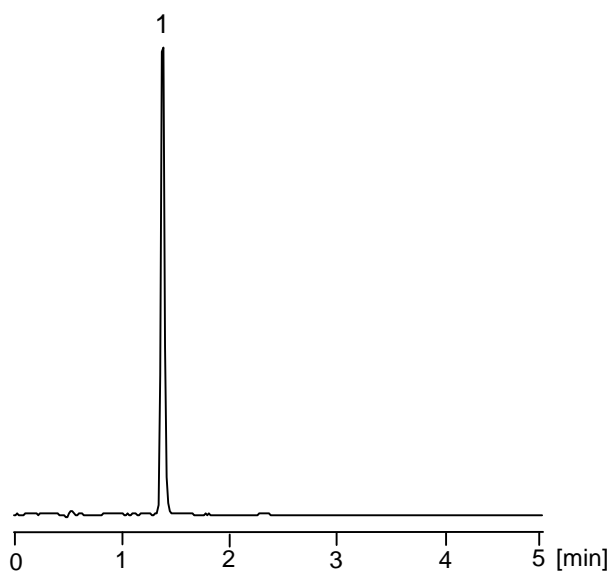


## エキセメスタン

## Exemestane

エキセメスタンはアロマトラーゼ阻害剤で閉経後の乳がんの治療に使用されます。CAPCELL CORE C<sub>18</sub> S2.7 を用いた短時間分析の例を示します。エキセメスタンは約 1.4 分に溶出しています。

Exemestane, one of the aromatase inhibitors, is used to treat postmenopausal breast cancer. Shown below is its fast analysis with CAPCELL CORE C<sub>18</sub> S2.7, where the compound is eluted at 1.4 min.



1. エキセメスタン (100 µg/mL)  
Exemestane ( M.W. 296.4 )

### 【HPLC Conditions】

Column : CAPCELL CORE C<sub>18</sub> S2.7 ; 4.6 mm i.d. x 75 mm  
Mobile phase : H<sub>2</sub>O / CH<sub>3</sub>CN = 40 / 60  
Flow rate : 1.0 mL/min  
Temperature : 40  
Detection : UV 250 nm  
Inj.vol. : 1 µL  
Sample dissolved in : mobile phase ( 100 µg/mL as exemestane )