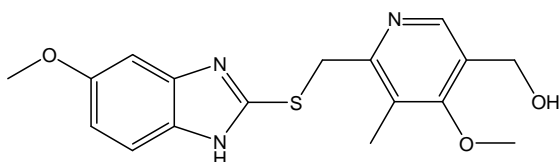


## オメプラゾール類

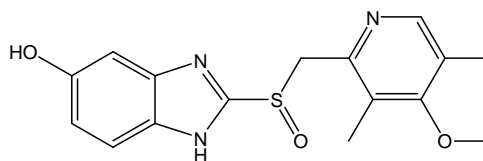
## Omeprazoles

オメプラゾールとその代謝物、および類縁物質の分析例を示します。カラムにはCAPCELL PAK C<sub>18</sub> MGII S3 (2.0 mm i.d. x 150 mm) を用いました。グラジエント条件下において6分以内に良好なピーク形状で分離しました。

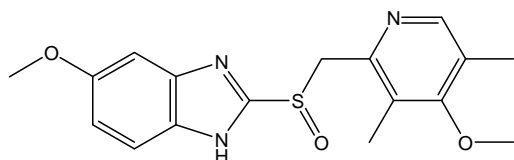
Omeprazole, its metabolites, and other related compounds, were efficiently separated with CAPCELL PAK C<sub>18</sub> MGII S3 (2.0 mm i.d. x 150 mm) within six minutes under a gradient condition elution.



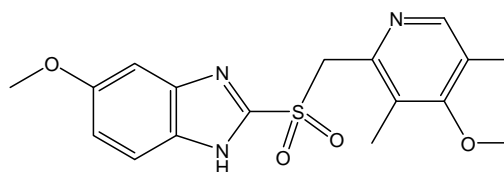
1. 5-ヒドロキシオメプラゾール (10 µg/mL)  
5-Hydroxy omeprazole (M.W. 345.4)



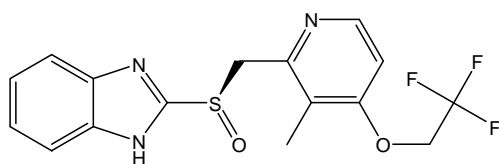
2. 5-O-デスメチルオメプラゾール (10 µg/mL)  
5-O-Desmethyl omeprazole (M.W. 331.4)



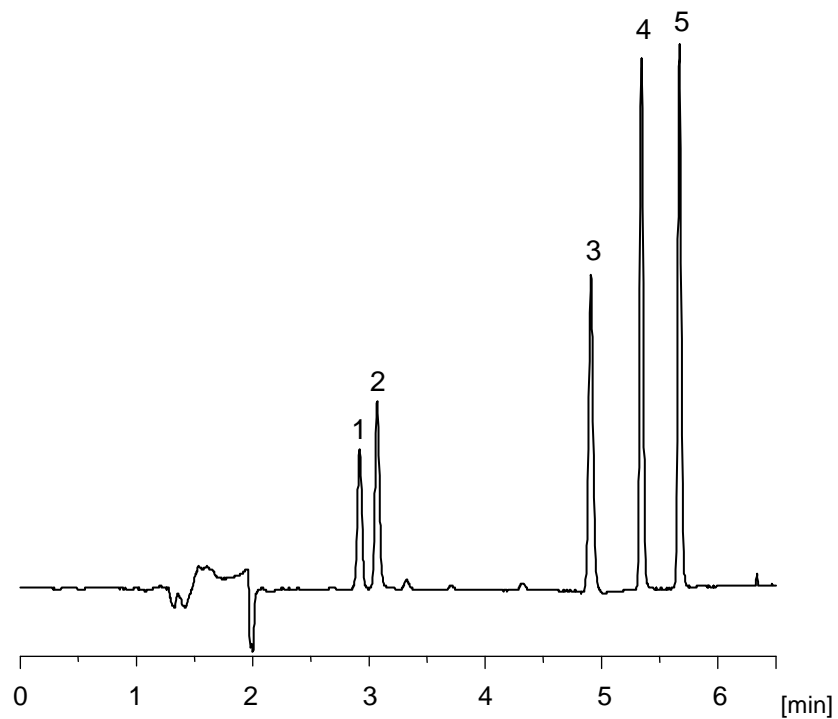
3. オメプラゾール (10 µg/mL)  
Omeprazole (M.W. 345.4)



4. オメプラゾールスルホン (10 µg/mL)  
Omeprazole sulfone (M.W. 361.4)



5. ランソプラゾール (60 µg/mL)  
Lansoprazole (M.W. 369.4)



**【HPLC Conditions】**

Column : CAPCELL PAK C<sub>18</sub> MGII S3 ; 2.0 mm i.d. x 150 mm  
Mobile phase : A) 50 mmol/L Phosphate buffer (pH 6.8), B) CH<sub>3</sub>CN  
B 30 % (0 min) → 40 % (3.0 min) → 80 % (5.0 min) →  
30 % (5.5 min) Gradient  
Flow rate : 200 μL/min  
Temperature : 30 °C  
Detection : UV 300 nm  
Inj. vol. : 2 μL  
Sample dissolved in : CH<sub>3</sub>OH