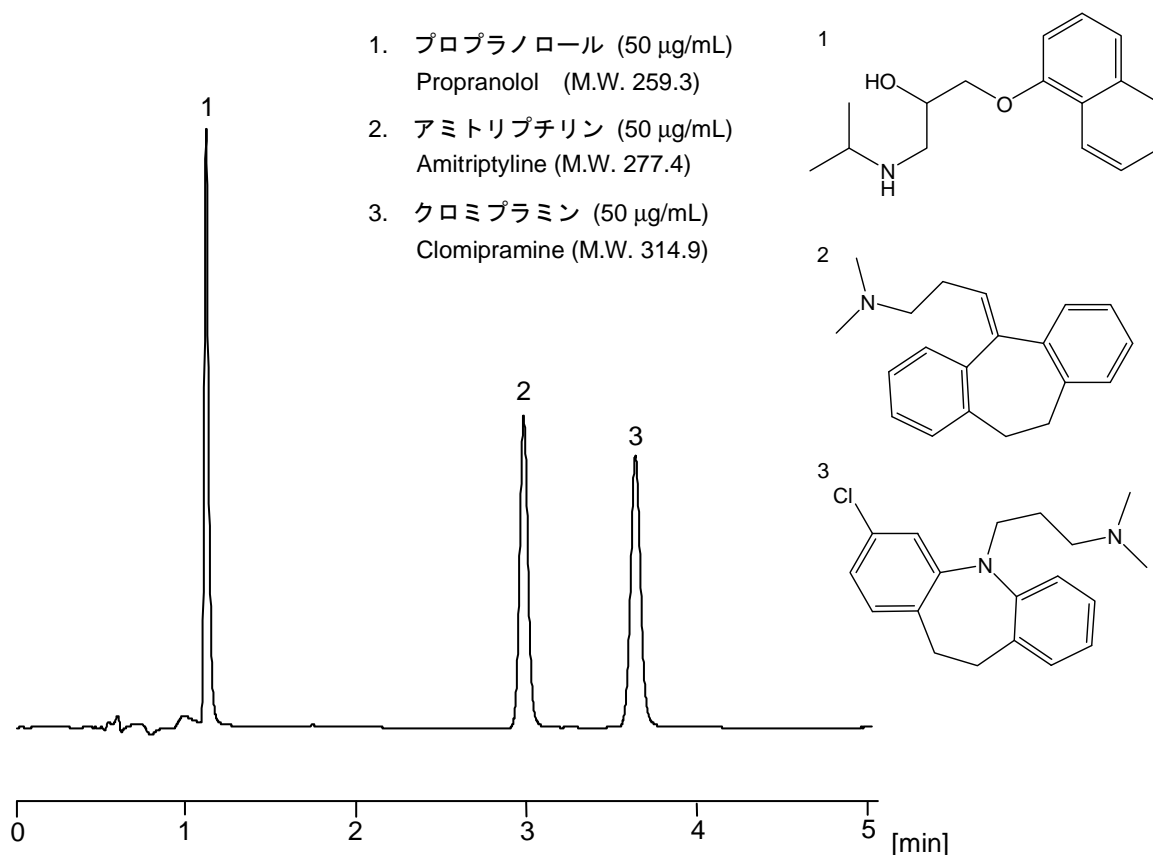


塩基性医薬品

Basic drugs

塩基性物質のプロプラノロール、アミトリプチリン及びクロミプラミンを、グラジエント条件下で、CAPCELL CORE C₁₈ S2.7(4.6 mm i.d. x 100 mm)を用い、分析した例を示します。これら3種類の塩基性物質は、5分以内に良好なピーク形状で溶出されています。

Three basic drugs, propranolol (antihypertensive), amitriptyline, and clomipramine (antidepressants), were separated with CAPCELL CORE C₁₈ S2.7(4.6 mm i.d. x 100 mm). Each compound showed a good peak shape within five minutes.



【HPLC Conditions】

Column	: CAPCELL CORE C ₁₈ S2.7 ; 4.6 mm i.d. x 100 mm
Mobile phase	: A) 20 mmol/L Phosphate buffer (pH 7), B) CH ₃ OH B 80 % (0 min) → 80 % (1.0 min) → 95 % (3.0 min) → 80 % (3.1 min) Gradient
Flow rate	: 1 mL/min
Temperature	: 40 °C
Detection	: UV 260 nm
Inj. vol.	: 3 µL
Sample dissolved in	: Mobile phase ※ 1 µg/mL = 1 ppm