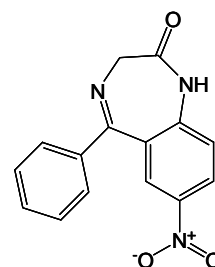
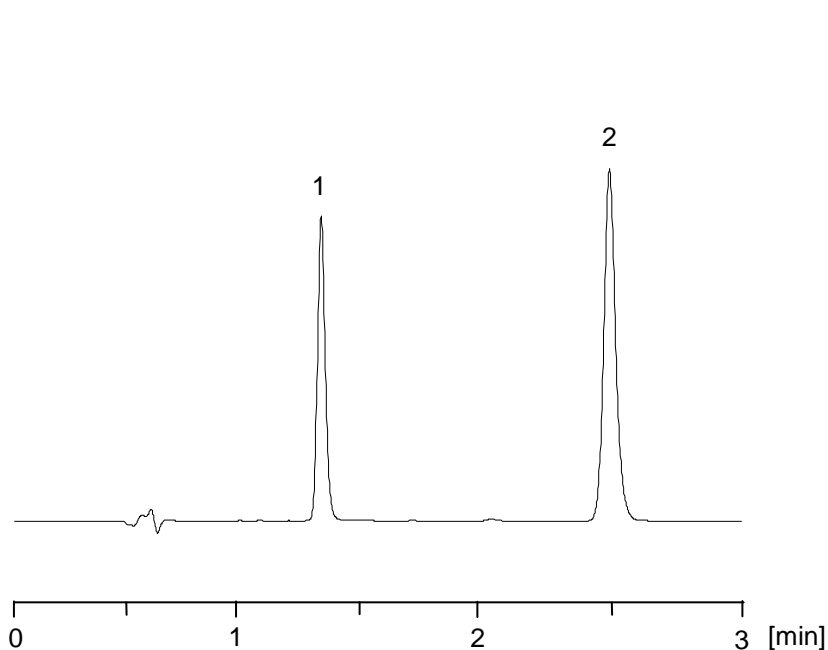


## ベンゾジアゼピン系睡眠薬

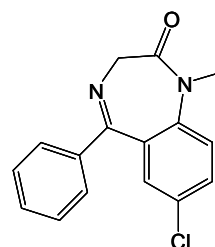
## Benzodiazepine-type hypnotics

ニトラゼパム及びジアゼパムは、ともにベンゾジアゼピン系の睡眠薬です。CAPCELL PAK C<sub>18</sub> IF2 S2(2.1 mm i.d. x 100 mm)を用い、中性移動相条件下において、通常の線流速の2倍の流速により測定しました。3分以内に2種の薬物が良好なピーク形状で保持分離しています。

Nitrazepam and diazepam are two of the benzodiazepine-type hypnotics. CAPCELL PAK C<sub>18</sub> IF2 S2(2.1 mm i.d. x 100 mm) could separate them with good peak shapes within three minutes, under a neutral mobile phase, at a flow rate twice the conventional one.



1. ニトラゼパム (10 µg/mL)  
Nitrazepam (M.W. 281.3)



2. ジアゼパム (10 µg/mL)  
Diazepam (M.W. 284.7)

### 【HPLC Conditions】

Column	: CAPCELL PAK C <sub>18</sub> IF2 S2 ; 2.1 mm i.d. x 100 mm
Mobile phase	: 10 mmol / L CH <sub>3</sub> COONH <sub>4</sub> / CH <sub>3</sub> CN = 50 / 50
Flow rate	: 400 µL / min
Temperature	: 50 °C
Detection	: UV 230 nm
Inj. vol.	: 2 µL
Sample dissolved in	: Mobile phase
	※ 1 µg/mL = 1 ppm