

製剤中トリアゾラム

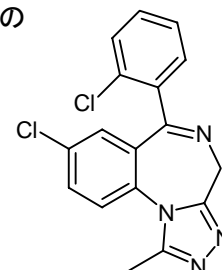
Triazolam

トリアゾラムは第3種向精神薬のベンゾジアゼピン系睡眠導入剤であり、通常成人1日0.125mgから0.25mgを就寝前に経口投与します。

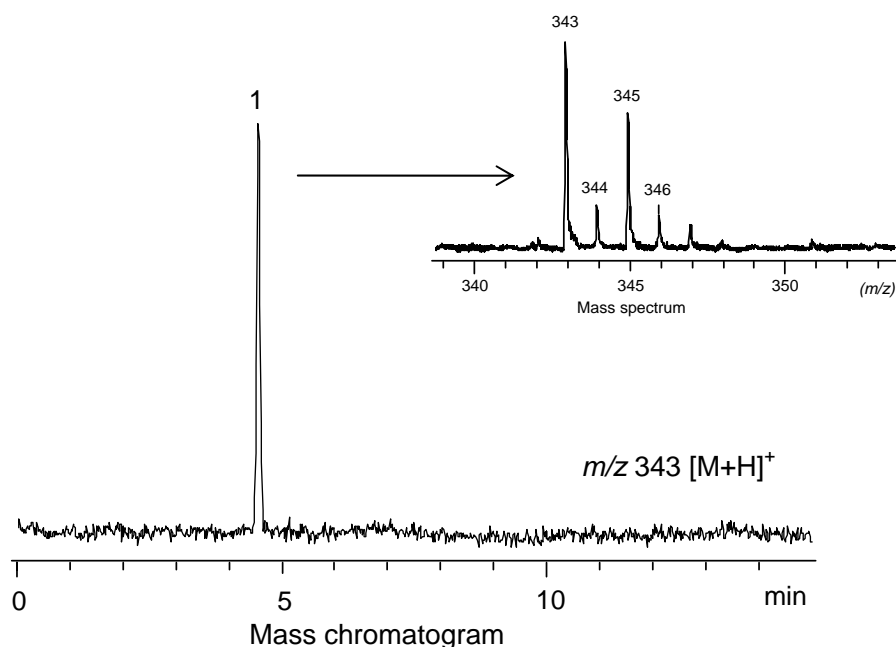
CAPCELL PAK C₁₈ MGIII S3を用いて、0.1vol%ギ酸-アセトニトリル系のグラジエント溶出法により、LC-MSで測定しました。

Triazolam is one of the benzodiazepine hypnotics (pschotropics of the third category in Japan). The oral dose for adults is 0.125 to 0.25 mg before sleeping.

The hypnotics was analyzed with LC-MS, under a gradient elution (0.1% formic acid / acetonitrile) with a CAPCELL PAK C₁₈ MGIII S3.



1. トリアゾラム
Triazolam (M.W. 343.2)



【前処理】

1錠 100mg (0.25mg 配合)
CH₃OH 5mL を添加
超音波分散

遠心分離

上清を試料溶液とする
(CH₃OHを用い希釈調整)

【HPLC Conditions】

Column : CAPCELL PAK C₁₈ MGIII S3 ; 2.0 mm i.d. x 50 mm
Mobile phase : A) 0.1 vol% HCOOH, B) CH₃CN
B) 25 % (0.0 min) -> 60 % (8.0 min) -> 60 % (10.0 min) -> 25 %
(10.1 min) -> 10 % (15.0 min)
Flow rate : 200 μL/min
Temperature : 50 °C
Detection : MS ESI Positive
Inj. vol. : 2 μL
Sample dissolved in : CH₃OH
※ 1 μg/mL = 1 ppm