

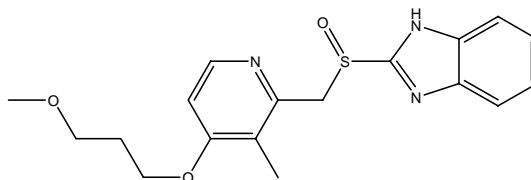
## ラベプラゾール

## Rabeprazole

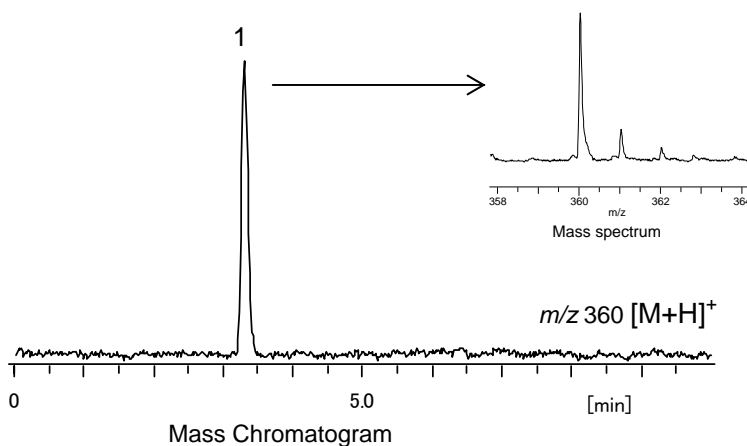
ラベプラゾールは胃粘膜壁細胞のプロトンポンプに作用し、胃酸の分泌を抑制するため、胃潰瘍や十二指腸潰瘍等の潰瘍の治療に使用されています。

CAPCELL PAK C<sub>18</sub> MGIII S3を用いて、0.1vol%ギ酸-アセトニトリル系のグラジエント溶出法により、LC-MSで測定しました。

Rabeprazole reduces acid production in the stomach by blocking activity of proton pump in a parietal cell, and is used for the treatment of peptic ulcer and duodenal ulcer. Rabeprazole was analyzed with LC-MS, under a gradient elution (0.1 vol % formic acid / acetonitrile) with a CAPCELL PAK C<sub>18</sub> MGIII S3.



1. ラベプラゾール  
Rabeprazole (M.W.359.1)



### 【HPLC Conditions】

Column	: CAPCELL PAK C <sub>18</sub> MGIII S3 ; 2.0 mm i.d. x 50 mm
Mobile phase	: A) 0.1 vol% HCOOH, B) CH <sub>3</sub> CN B 5 % (0.0 min) -> 98 % (5.0 min) -> 5 % (5.1 min)
Flow rate	: 200 μL/min
Temperature	: 40 °C
Detection	: MS ESI Positive
Inj. vol.	: 1 μL
Sample dissolved in	: CH <sub>3</sub> CN (1 μg/mL) ※ 1 μg/mL = 1 ppm